

«СОГЛАСОВАНО»

Председатель
Бердюгинской
территориальной администрации
Т.В. Парамонова
2024 г.

«СОГЛАСОВАНО»

Начальник Госавтоинспекции
МО МВД России «Протвинский»

Сеняков В.В.
«26» 12 2024

«УТВЕРЖДАЮ»

МОУ «Бердюгинская СОШ»
Директор
И.Ю. Дижина
2024 г.

ПАСПОРТ

дорожной безопасности образовательного учреждения

МОУ «Бердюгинская СОШ»

Общие сведения

муниципальное общеобразовательное учреждение «Бердюгинская средняя общеобразовательная школа»

Юридический адрес: **623830, Свердловская область, Ирбитский район, д. Бердюгина, ул. Школьная,4**

Фактический адрес: **623830, Свердловская область, Ирбитский район, д. Бердюгина, ул. Школьная,4**

Руководители образовательного учреждения:

Директор (руководитель) **Жижина Оксана Юрьевна 8(34355)3-63-02**

Заместитель директора по учебной работе **Васькова Екатерина Олеговна 8(34355) 3-63-02**

Заместитель директора по воспитательной работе **Бердюгина Татьяна Владимировна 8(34355) 3-63-02**

Ответственные работники
муниципального органа
образования

инженер по охране труда **Мурашкин Иван Валентинович 8(34355) 6-38-96**

Ответственные от
Госавтоинспекции

_____ (должность)

_____ (фамилия, имя, отчество)

_____ (телефон)

Ответственные работники
за мероприятия по профилактике
детского травматизма

**учитель ОБЗР Бердюгин Дмитрий Андреевич
8(34355) 3-63-02**

Руководитель или ответственный
работник дорожно-эксплуатационной
организации, осуществляющей
содержание улично-дорожной
сети (УДС)* председатель Бердюгинской
территориальной администрации

Парамонова Татьяна Валерьевна

Руководитель или ответственный
работник дорожно-эксплуатационной
организации, осуществляющей
содержание технических средств
организации дорожного
движения (ТСОДД)*
председатель Бердюгинской
территориальной администрации

Парамонова Татьяна Валерьевна 8(34355)35-7-34

Количество учащихся **184**

Наличие уголка по БДД **в коридоре школы на 1 и 2 этажах, классных кабинетах**

Наличие класса по БДД **кабинет ОБЗР**

Наличие автогородка (площадки) по БДД **нет**

Наличие автобуса в образовательном учреждении **имеется 2 шт.**

Владелец автобуса **МОУ «Бердюгинская СОШ» и администрация Ирбитского МО**

Время занятий в образовательном учреждении:

1-ая смена: **8.30 – 15.05**

внеклассные занятия: **15.15 – 17.00**

занятия спортивных секций: **17.00 - 19.00**

Телефоны оперативных служб:

35 - 7 - 34 – Бердюгинская территориальная администрация

35 – 7 – 05 – ФАП д.Бердюгина

35 – 7 – 35 – дежурный пожарный д.Бердюгина

6 – 25 – 27 – оперативный дежурный МО МВД России «Ирбитский»

Содержание

I. План-схемы образовательного учреждения.

1. Район расположения образовательного учреждения, пути движения транспортных средств и детей (обучающихся, воспитанников).
2. Организация дорожного движения в непосредственной близости от образовательного учреждения с размещением соответствующих технических средств организации дорожного движения, маршруты движения детей и расположение парковочных мест.
3. Пути движения транспортных средств к местам разгрузки/погрузки и рекомендуемые безопасные пути передвижения детей по территории образовательного учреждения.

II. Информация об обеспечении безопасности перевозок детей специальным транспортным средством (автобусом).

1. Общие сведения.
2. Маршрут движения автобуса до образовательного учреждения.
3. Безопасное расположение остановки автобуса у образовательного учреждения.

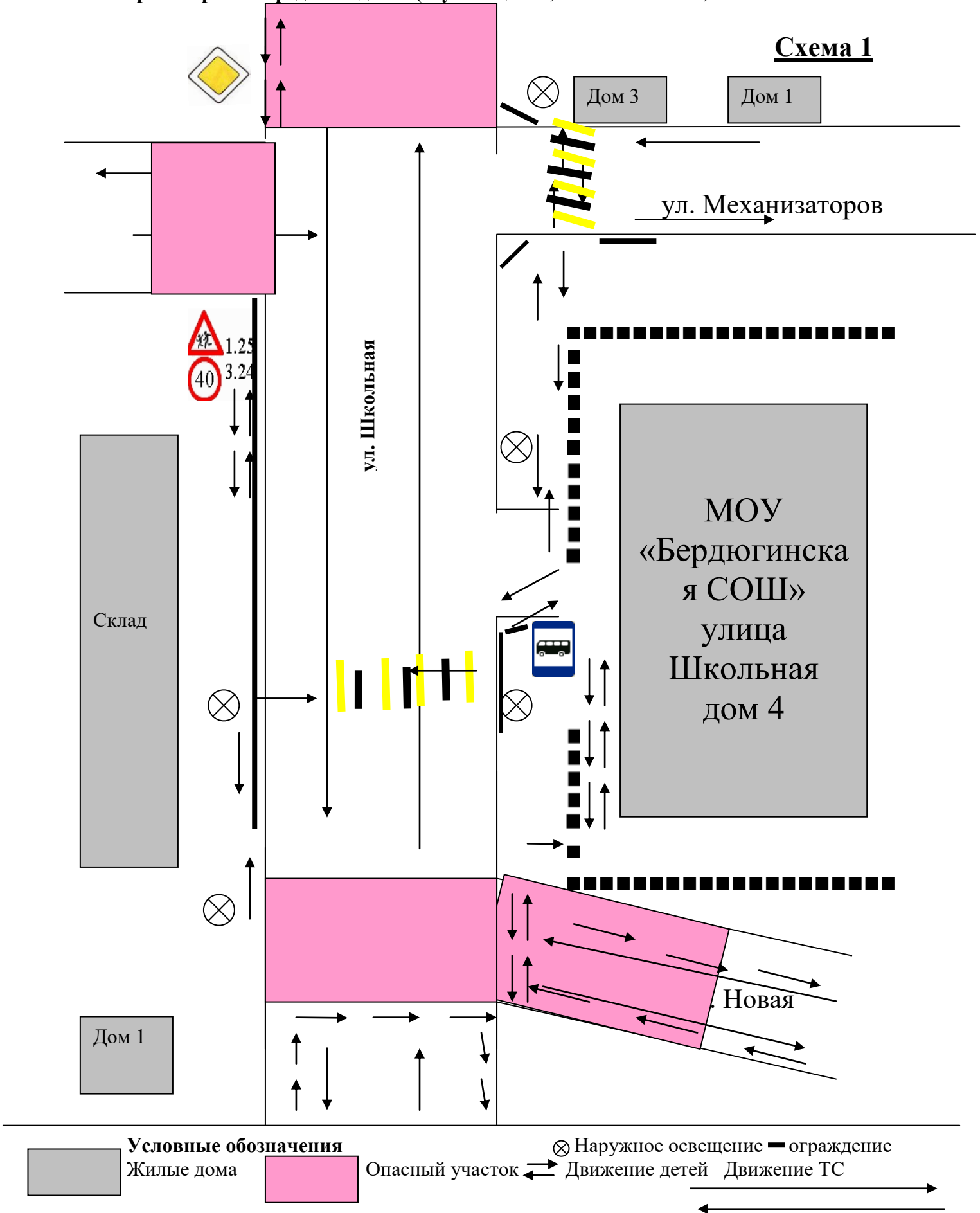
III. Приложения

План-схема пути движения транспортных средств и детей (обучающихся, воспитанников) при проведении дорожных ремонтно-строительных работ вблизи образовательного учреждения

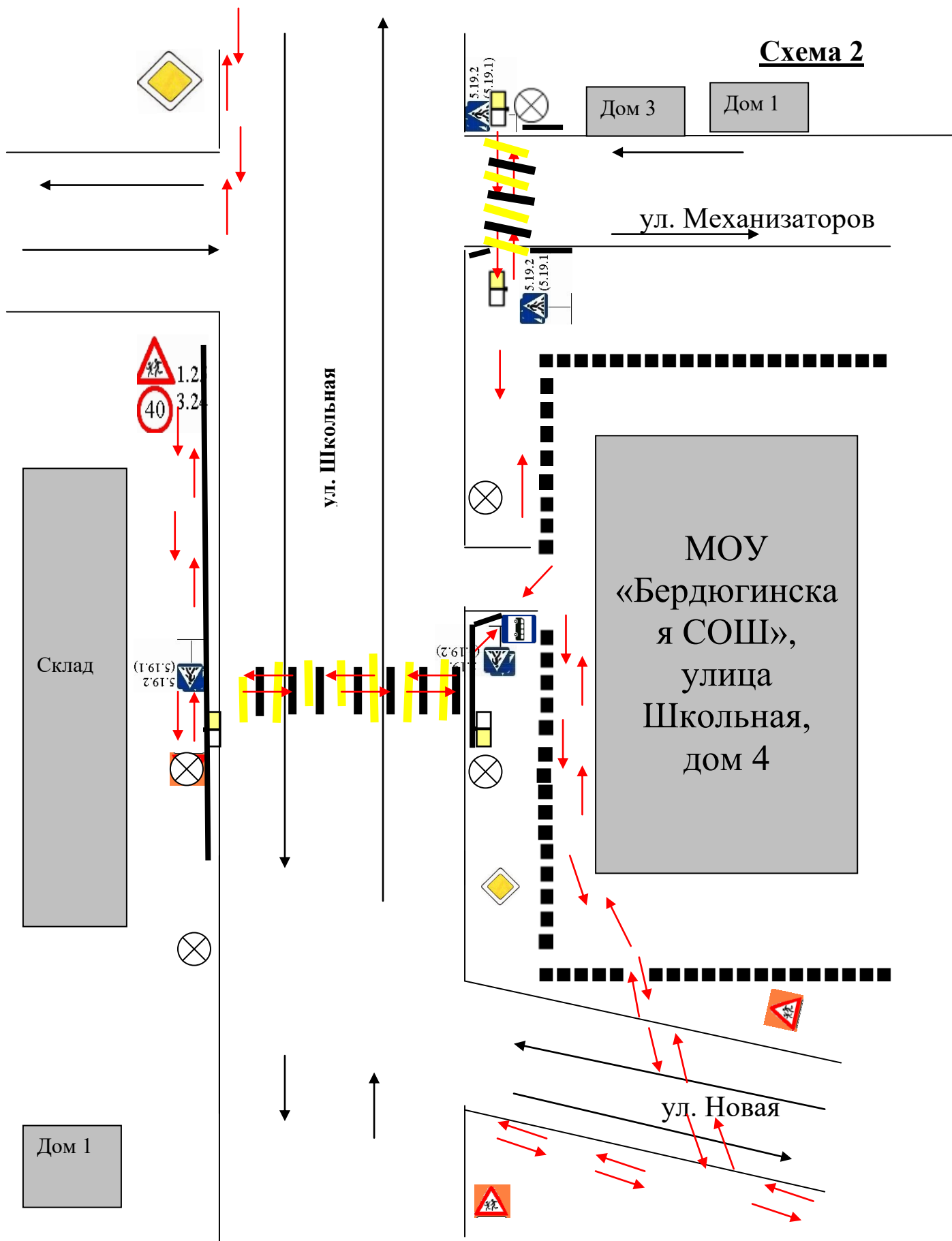
I. План - схемы образовательного учреждения

1. Район расположения образовательного учреждения, пути движения транспортных средств и детей (обучающихся, воспитанников)

Схема 1



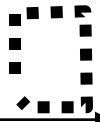
2. Схема организации дорожного движения в непосредственной близости от образовательного учреждения с размещением соответствующих технических средств организации дорожного движения, маршрутов движения детей и расположения парковочных мест



Условные обозначения



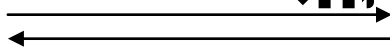
Жилые дома



Ограждение ОУ



Наружное освещение



Движение ТС



Движение детей



Желтый светофор



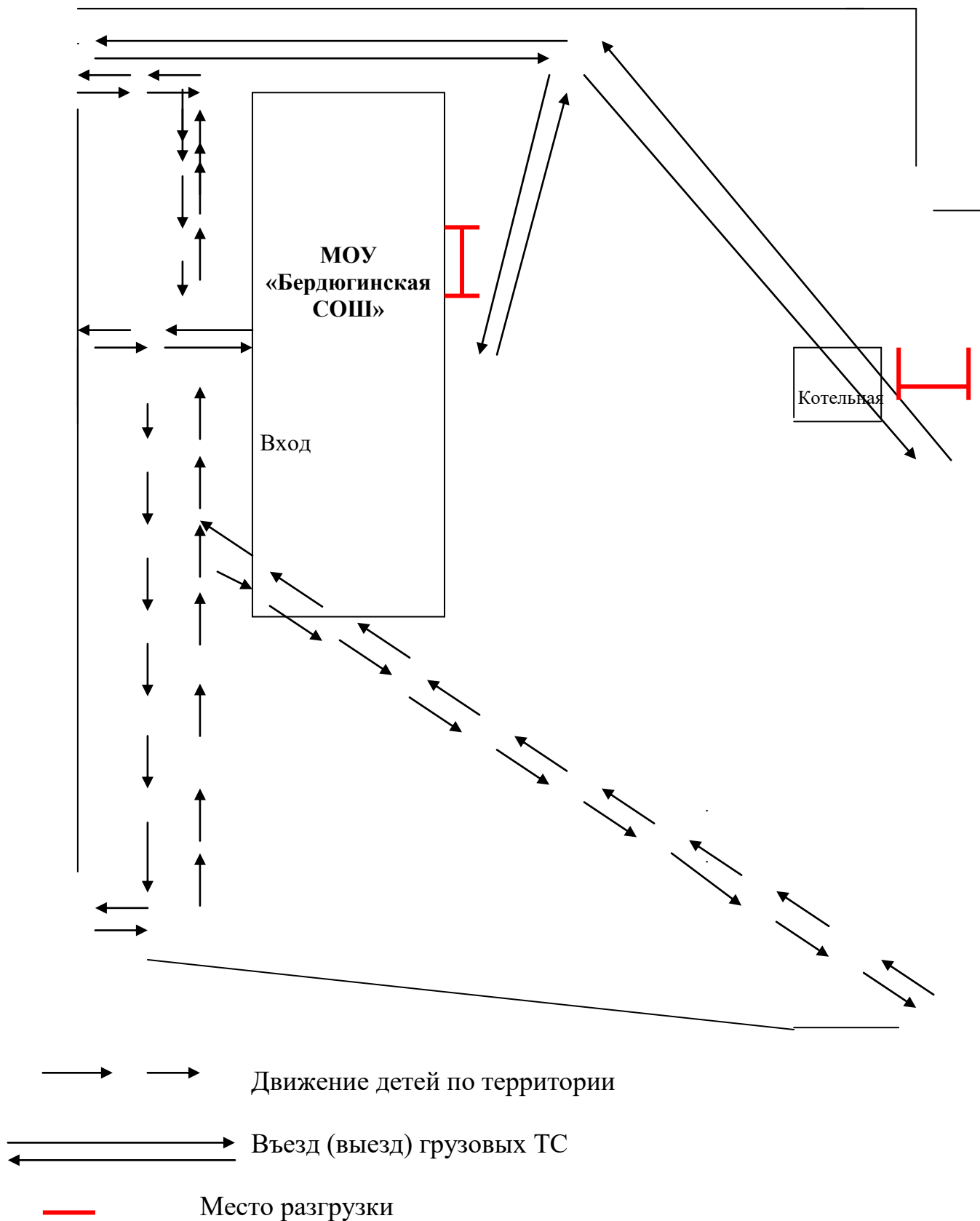
Пешеходный переход



Ограждение дороги

4. Пути движения транспортных средств к местам разгрузки/погрузки и рекомендуемые безопасные пути передвижения детей по территории образовательного учреждения

Схема № 3



II. Информация об обеспечении безопасности перевозок детей специальным транспортным средством (автобусом).

1. Общие сведения

1 автобус

Марка **ПАЗ**

Модель **32053-70**

Государственный регистрационный знак **КА920 66**

Год выпуска **2018** Количество мест в автобусе **22**

Соответствие конструкции требованиям, предъявляемым к школьным автобусам **соответствует**

2 автобус

Марка **ГАЗ**

Модель **Next**

Государственный регистрационный знак **КО 456 66**

Год выпуска **2021** Количество мест в автобусе **22**

Соответствие конструкции требованиям, предъявляемым к школьным автобусам **соответствует**

1. Сведения о водителе(ях) автобуса(сов)

Фамилия, имя, отчество	Дата принятия на работу	Стаж вождения ТС категории D	Дата предстоящего медицинского осмотра	Период проведения стажировки	Сроки повышения квалификации	Допущенные нарушения ПДД
Кривых Михаил Николаевич	16.11.2009 г.	13 лет	03.2025 г.	16.11.09 – 25.12.09г.	2017г.	нет
Прядеин Геннадий Модестович	02.09.2024 г.	42 года	03.2025 г.		2019г.	нет

2. Организационно-техническое обеспечение

1) Лицо, ответственное, за обеспечение безопасности дорожного движения (ФИО): **Бердюгин Дмитрий Андреевич**
назначено **приказом № 1/6-од от 09.01.2020 г.,**

2) Организация проведения предрейсового медицинского осмотра водителя:
осуществляет **Бердюгина Валентина Станиславовна, фельдшер Бердюгинского ФАПа**

на основании **договора** действительного до **31.12. 2024 г.**

3) Организация проведения предрейсового технического осмотра транспортного средства:

осуществляет **Бердюгин Дмитрий Андреевич, механик**

на основании **приказа № 1/6-од от 09.01.2020г.**

действительного до _____.

4) Дата очередного технического осмотра **май 2025г.**

5) Место стоянки автобуса в нерабочее время **д. Бердюгина, гараж СПК «Завет Ильича», гараж Ростелекома пгт. Пионерский ул. Ожиганова 9** меры, исключающие несанкционированное использование

3. Сведения о владельце автобуса

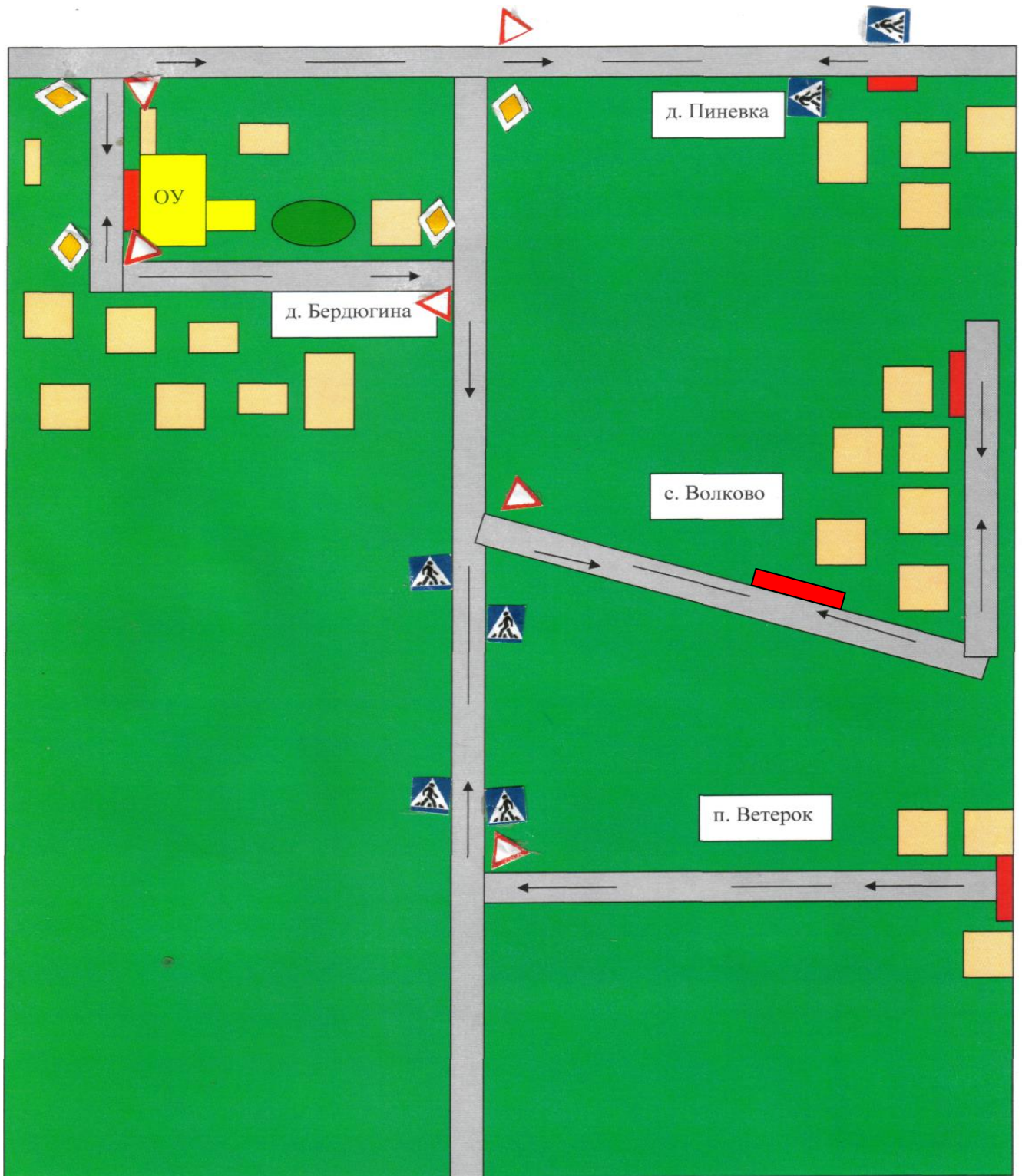
Юридический адрес владельца: **623830, Свердловская область, Ирбитский район, д. Бердюгина, ул. Школьная,4**



Фактический адрес владельца: **623830, Свердловская область, Ирбитский район, д. Бердюгина, ул. Школьная,4**

Телефон ответственного лица **(34355) 3-63-02**

2. Маршрут движения автобуса до образовательного учреждения

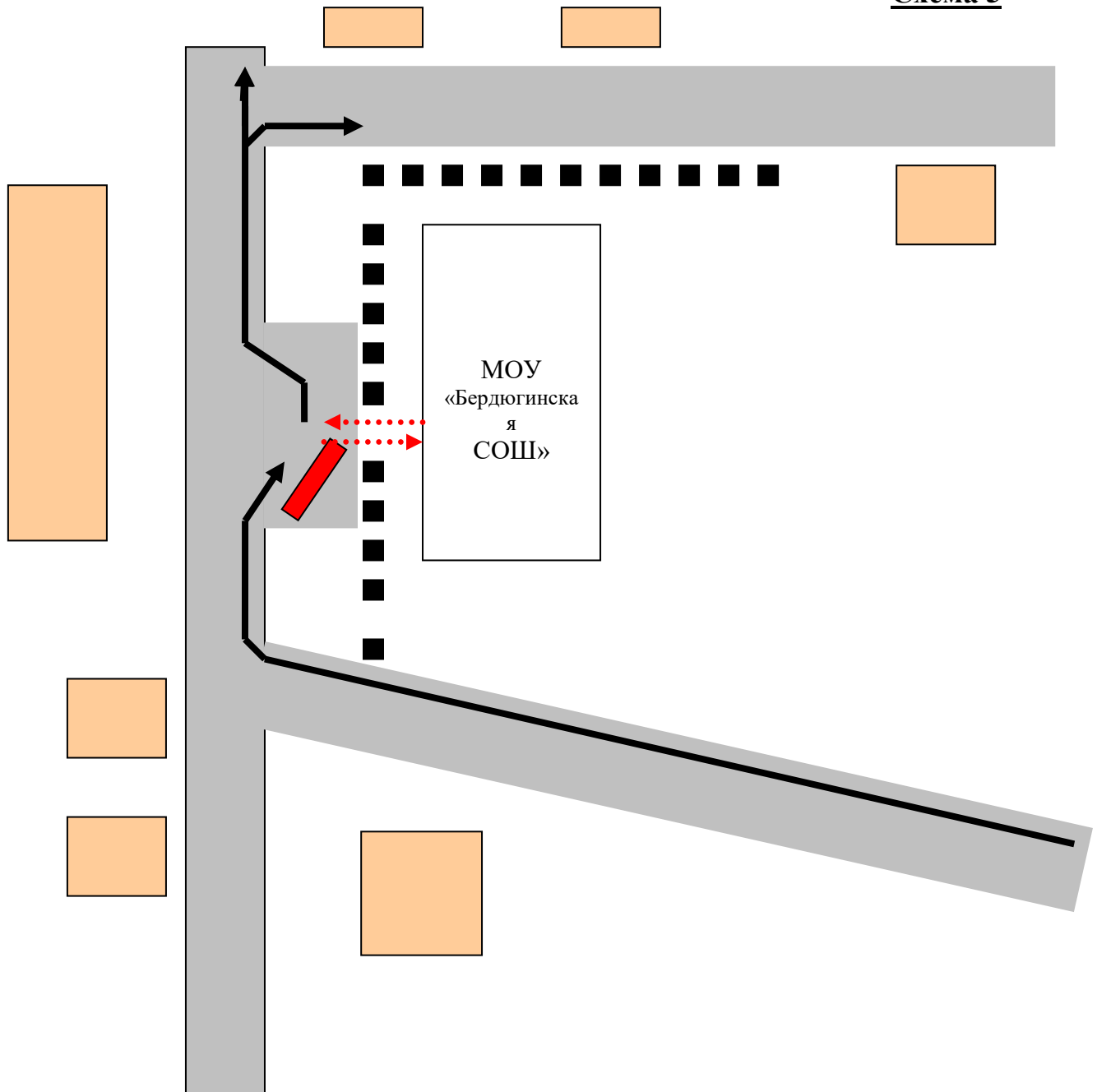
Схема 4






-  - маршрут движения автобуса ОУ;
-  - место посадочной площадки детей.

3. Безопасное расположение остановки автобуса у образовательного учреждения

Схема 5



-  - движение детей и подростков к месту посадки/высадки;
-  - движение школьного автобуса;
-  - место посадки/высадки детей и подростков.

Приложение

План-схема пути движения транспортных средств и детей (обучающихся, воспитанников) при проведении дорожных ремонтно-строительных работ вблизи образовательного учреждения

